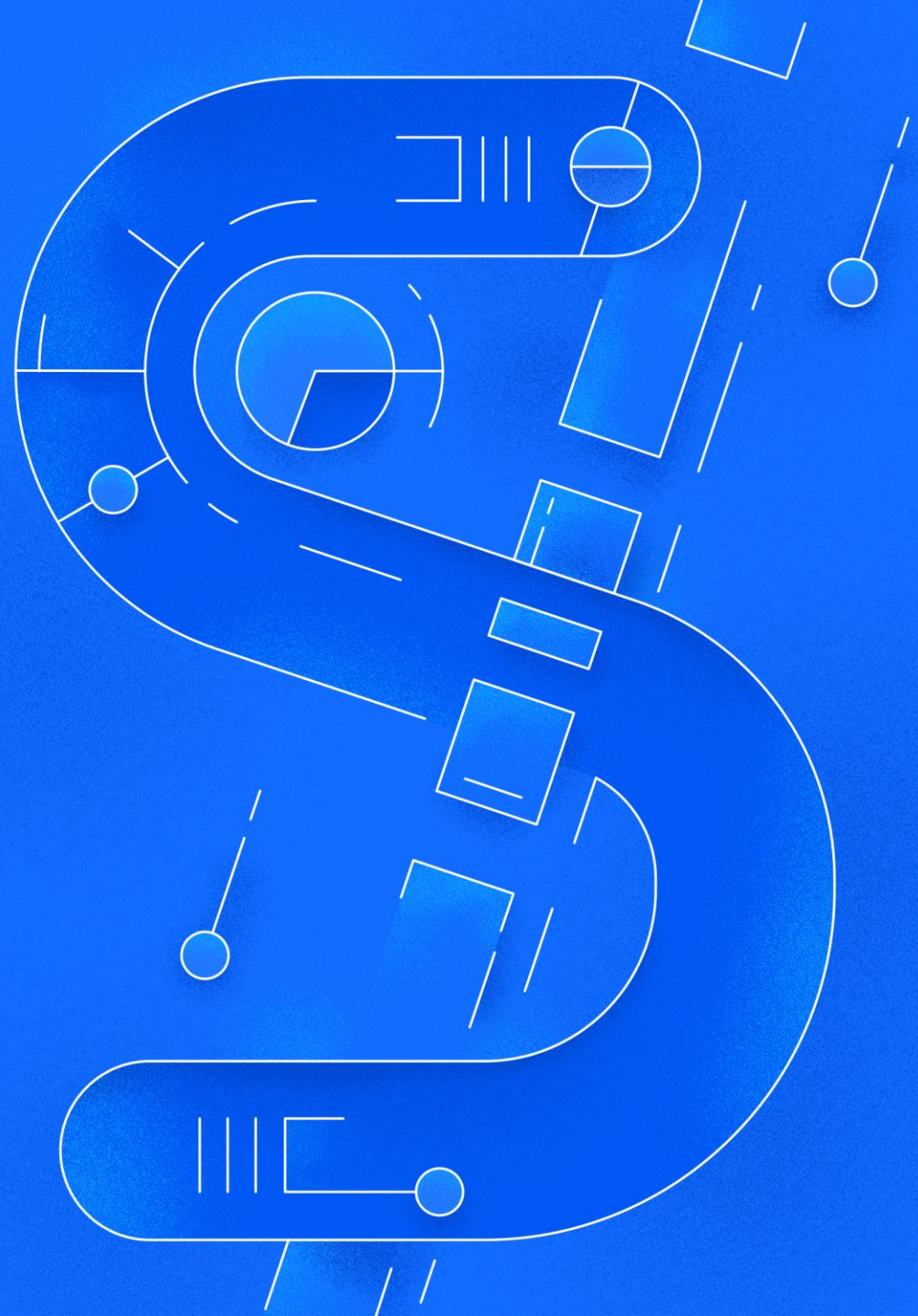


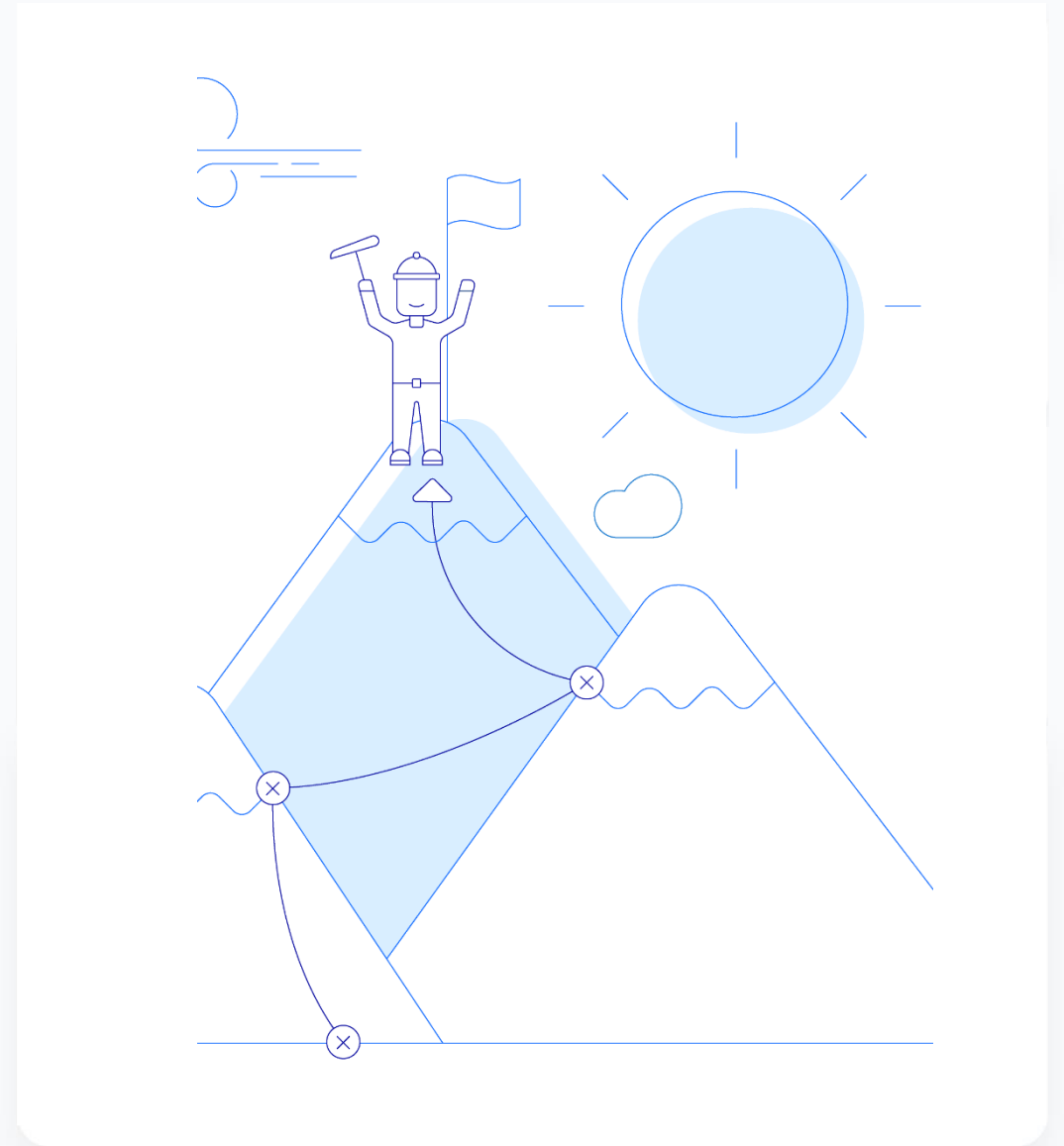
Talent sam się nie rozwinie! Sztuka niemarnowania zdolności

dr Tomasz Knopik
Instytut Psychologii UMCS,
Instytut Badań Edukacyjnych w Warszawie



Dlaczego nie wspieramy talentów?

- Skupienie na uczniach mniej zdolnych, przy pominięciu talentów („Jakoś sobie poradzą, są przecież zdolni”)



„Wyobraźmy sobie osobę zdolną jako posiadacza ciężkiego worka ze złotem. Worek wykonano z przezroczystej folii, więc każdy może zobaczyć jego zawartość.

Ludzie spotykający zdolnego zachwycają się jego stanem posiadania i myślą, że jest szczęśliwcem.

Są przekonani, że zdolny człowiek niczego już nie potrzebuje – przecież ma tyle bogactwa. Kiedy zastanawiają się, kto potrzebuje wsparcia, o tym zdolnym bogaczu wspominają jako ostatnim (wiadomo: są biedniejsi) lub w ogóle nie biorą go pod uwagę.

Tymczasem zdolny chciałby sobie odpocząć, rzucić wór i wyprostować plecy.

Nie może jednak tego zrobić, gdyż ciężar jest przytwierdzony na stałe. Jedyne, na co może liczyć, to pomoc innych w podtrzymywaniu worka.

Rzadko o nią prosi, a nikt nie domyśla się nawet, że bogacz może czegoś jeszcze w ogóle potrzebować. Pewnego dnia zdolny, mdlejąc ze zmęczenia, wpada na pomysł: „Skoro nie mogę zdjąć worka, to może uda mi się go chociaż opróżnić”.

Wyrzuca sztabki złota na prawo i lewo, nie bacząc na to, czy ktoś je odnajdzie i wykorzysta.

Czuje ulgę. Dopiero po latach, spoglądając na ciągle umocowany na plecach pusty worek, zadaje sobie pytanie: „Co się stało z jego zawartością?”



zdolności ogólne
i kierunkowe



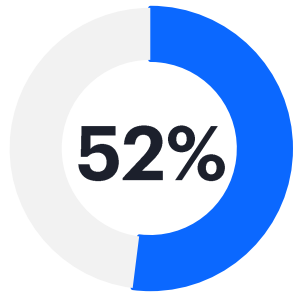
czynniki
osobowościowo-
motywacyjne



czynniki
środowiskowe



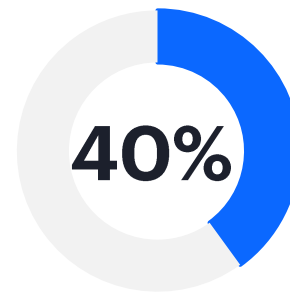
czynnik
przypadku



**zdolny,
nie-uzdolniony**

- Analityczne zdolności
- Szybkie przetwarzanie informacji
- Szybko się uczy
- „Dobry ze wszystkiego, ale nie bardzo dobry”

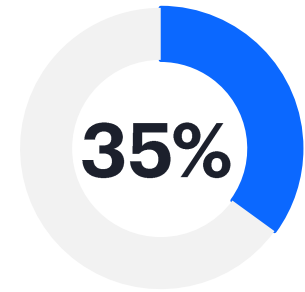
Wyzwania: pasje,
zainteresowanie



**uzdolniony,
z wieloma
zainteresowaniami**

- Erudyta
- Równoległe działanie
- Wysoka motywacja
- „Bardzo dobry ze wszystkiego, ale nie wybitny”

Wyzwania: frustracje,
decyzje edukacyjno-
zawodowe



**uzdolniony,
z wąską
specjalizacją**

- Szczegółowa wiedza z wybranego obszaru
- Jasna wizja rozwoju
- Trudna komunikacja
- Niska otwartość

Wyzwania:
innowacyjność,
twórczość

- Proszę Pana, a czy mogę o coś zapytać? To jest **mega ciekawe...**
- A nie możesz poczekać do końca lekcji? Nie zdążę z materiałem.
- Dziwne. Gdybym chciał pójść do toalety to nie ma problemu. A jak chcę coś **lepiej poznać to nie wolno!**

kl. IV

Lekcja przyrody

- Proszę Pani, czy my **naprawdę musimy** się tego uczyć?
- Tak, Maćku. Taka jest **podstawa programowa** i nie mamy wyboru.
- Czyli Pani też uważa, że to **bez sensu**?
- Tego przecież nie powiedziałam.
- Ale zasugerowała pani... Nie mamy wyboru...
- Zamiast filozofowania otwórz lepiej podręcznik.
- Ale **mnie to nie interesuje!** Taki jest mój gust i nie mam wyboru.

kl. VI

Lekcja

geografii

- Proszę Pana, czy dzisiaj moglibyśmy zrobić coś kreatywnego na zajęciach?
- Przecież umawialiśmy się, że **kreatywna lekcja jest tylko jeden raz w miesiącu!**

kl. VII
Lekcja
matematyki

*Żadne państwo nie może pozwolić
na marnowanie talentów, na stratę ludzkiego
bogactwa, żadne państwo nie jest tak bogate,
aby marnować talenty swoich obywateli*

Raport Komitetu Kultury i Edukacji Komisji
Europejskiej o edukacji dzieci zdolnych



- Nagroda Bookera dla Tokarczuk? To, że tak się z niej cieszymy świadczy o słabości naszej literatury. **Rzadko dostajemy – to się cieszymy.**
 - Kolejna zmiana podstawy? Mówię Wam – szkoła to jednak **dom wariatów.**
 - Tego i tak musicie się nauczyć, choć przecież wszyscy wiemy, że **to nie ma sensu.**
- Słyszeliście? Znowu remont szkoły! Tego syfu i tak **nie da się usunąć.**
 - Nie pytam Was, czy to jest interesujące, bo od początku musicie zrozumieć, że tutaj **w ogóle nie chodzi o to, czy to was interesuje, czy nie.**

G
R
O
W



GRUPA: współpraca z innymi osobami zdolnymi stymuluje ich wszechstronny rozwój, dając szansę na osiągnięcie synergii i wspólne poradzenie sobie z wyzwaniami, z którymi pojedynczy umysł nie miałaby szans się zmierzyć.



RÓWNOWAGA: inteligencja analityczna, twórcza i praktyczna



OSIĄGNIĘCIA: rozpatrywane zarówno w perspektywie nagród zewnętrznych (np. laury w konkursach, olimpiadach), jak i wewnętrznych gratyfikacji

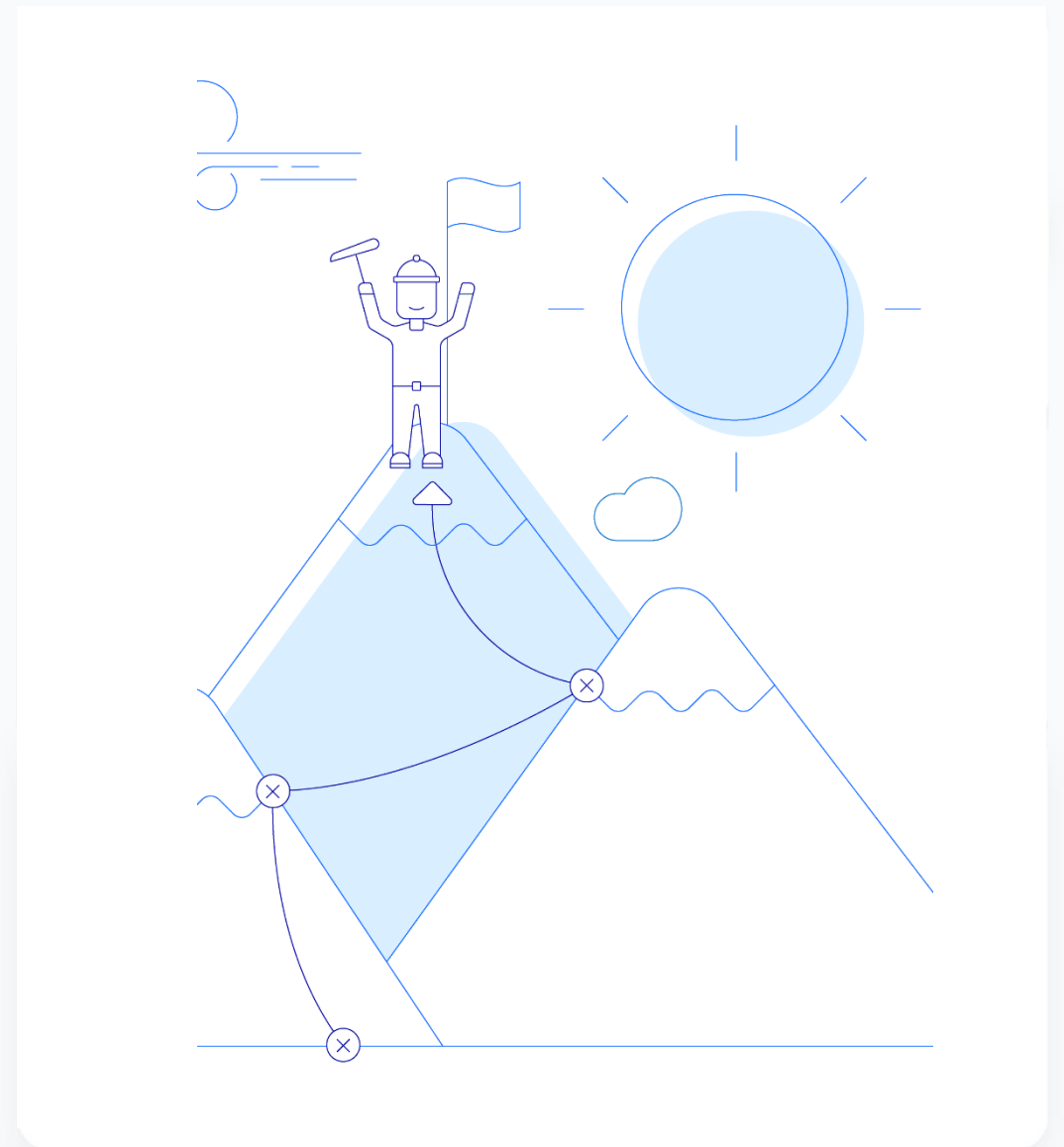


WSPARCIE:

- zasoby ludzkie (dostęp do ekspertów z danej dziedziny, wsparcie psychologiczne, wsparcie ze strony nauczycieli, rodziców);
- zasoby materialne;
- zasoby organizacyjne (realizacja przez szkoły systemowego wspierania zdolności, programy wsparcia)

Wspierajmy talenty!

- Zastosowanie wspomnianych zasad pozwala na lepsze wykorzystanie potencjału drzemiącego w uczniach



„Wyobraźmy sobie osobę zdolną jako posiadacza ciężkiego worka ze złotem.

Worek wykonano z przezroczystej folii, więc każdy może zobaczyć jego zawartość.

Ludzie spotykający zdolnego zachwycają się jego stanem posiadania i dostrzegają jednocześnie, jak bardzo może być mu ciężko.

Pomagają mu ten worek nieść, jednocześnie pokazując, w jaki sposób powinien rozwijać swoją siłę i wytrzymałość.

Osoba zdolna odczuwa coraz mniejszy ciężar, więc zaczyna myśleć, w jaki sposób wykorzystać te sztabki.

Kupuje sobie książki, zwiedza świat, rozwija się. Sztabek każdego dnia jest więcej, i więcej...

Wpada na pomysł obdarowania nimi osób z najbliższego otoczenia, a gdy ci już otrzymali wystarczająco dużo, przekazuje sztabki nieznanym.

Po latach patrzy na kilkadziesiąt worków ze sztabkami złota, widzi radość osób, którym pomógł, jest szczęśliwy...”

Dziękuję za uwagę!

dr Tomasz Knopik

Adiunkt

Zakład Diagnostyki i Metodologii Psychologicznej UMCS

tomasz.knopik@umcs.eu